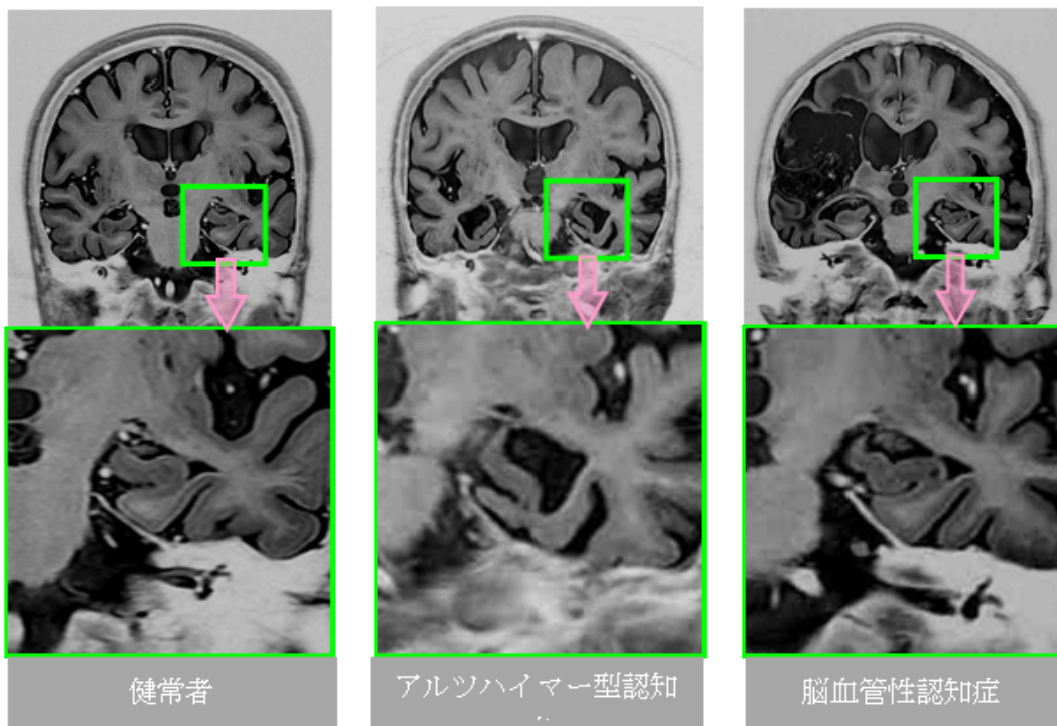


MRI検査と認知症診断支援システム

当院では、**早期アルツハイマー型認知症**などの診断支援ソフトを使用したMRI検査を実施しています。
MRIの画像から関心領域を解析し、**早期のアルツハイマー型認知症**や**レビー小体型認知症**の診断に役立てます。

物忘れや気になる症状がある方は、お気軽に当院の専門医にご相談ください。



【 脳神経外科 診察日 】

月曜 午後(第2週) ・ 火曜 午後 ・ 金曜 午後

【 神経内科 診察日 】

金曜 午後

○ 検査料金

料金は通常のMRI検査と同じ金額です。

○ 検査注意事項

次の方は正しい解析結果・検査が出来ません。ご注意ください。

- 1、**50歳以下**の方。(データベースが50歳以下ないため)
- 2、手術により頭蓋内に**金属**のある方。
- 3、**適切な姿勢**で検査が受けられない方。
- 4、**正常圧水頭症**の方。
- 5、体内金属などにより、MRI **検査が禁忌**の方。

○ 検査結果の報告

結果は翌日お届けいたします。

- 1、画像CD (頭部MRI画像と解析用画像)
- 2、解析シート
- 3、放射線専門医による読影レポート
- 4、解析シート解説書
(必要な場合は予約時に申し付けください)

検査についてのご不明な点は、放射線までお問い合わせください。

電話番号 0120-588-804